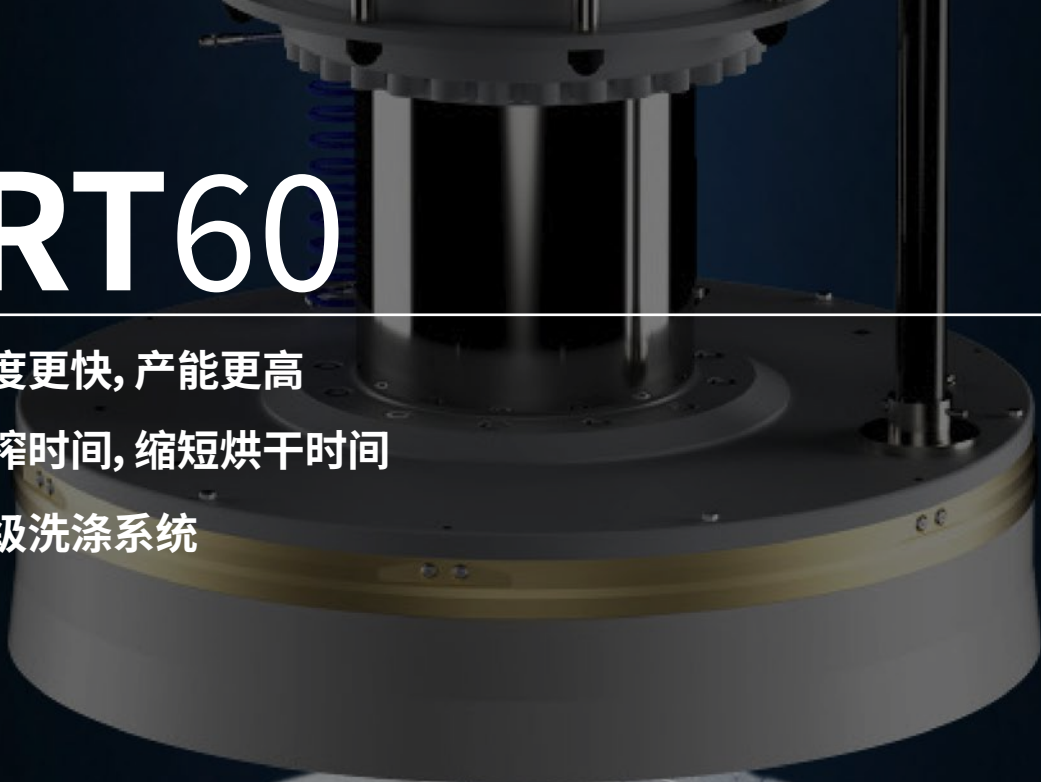


# PRT60

压榨速度更快, 产能更高

延长压榨时间, 缩短烘干时间

全面升级洗涤系统



## PRT60 涡轮增压压榨模式

兼具产能表现、稳定性和运行效率  
领略业内顶尖水压榨设备的优势

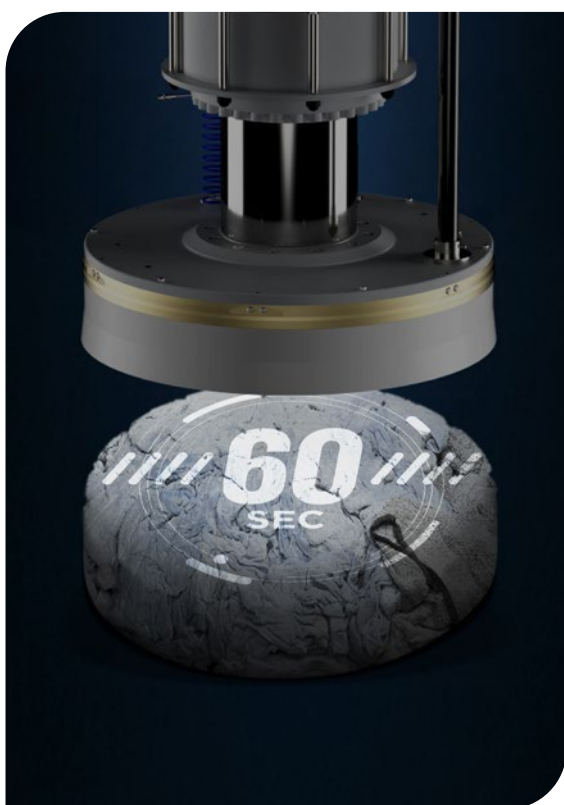
**GIRBAU**

# PRT60

比竞争对手快 30 秒。

脱水压榨机是洗涤区的关键环节，它决定了隧道式洗衣龙的运转周期，左右洗衣房的整体产能。

压榨周期缩短 30 秒，产能可提高 33%，或减少烘干时间，每批次布草节电超 2.5 千瓦时。此外，PRT60 的独特竞争力还包括：灵活的编程功能，可轻柔处理各类布草；品质耐用，使用寿命可达 30 年以上。



运行高速

品类通用

运行稳定

操作安全

简易上手

工况可视

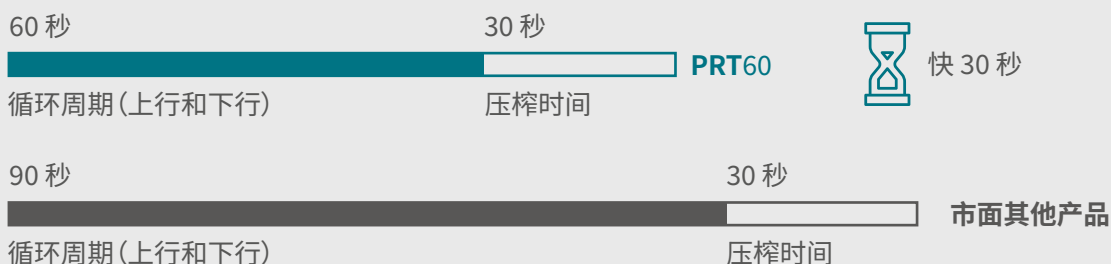
废水回收

适配性强



PRT60 单次运行周期仅 60 秒，额外可叠加 30 秒保压时间，而市面常规压榨机每个周期普遍需要 90 秒。

## 01 产能



50 千克



60 公斤

# +33%

提高生产能力

+ 非涡轮压力机: 1.500 公斤/小时

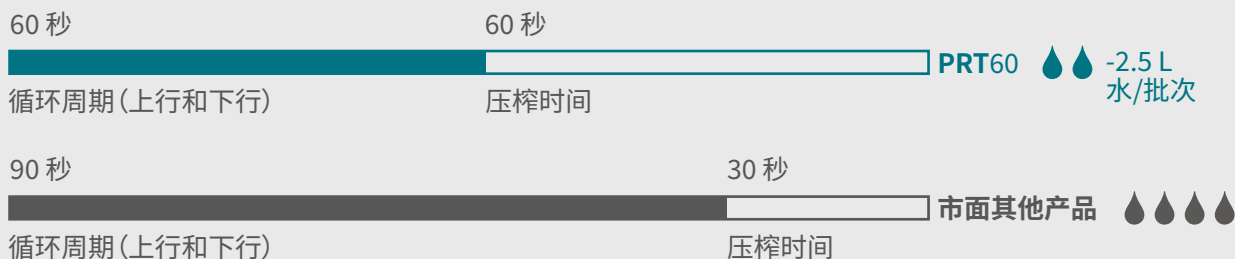
+ PRT60: 2.000 公斤/小时

+ 非涡轮增压: 1.800 公斤/小时

+ PRT60: 2.400 公斤/小时

依托涡轮压榨模式，每批次出料相较隧道式洗衣龙常规流程提速 30 秒。此举可将隧道式批量洗衣龙产能提高 33%，PRT60 适配短时周期的长型隧道式清洗机，助力实现更高产能。

## 02 效率



50 千克

60 公斤

# -2.5 千瓦时

每批布草烘干过程中所需能耗



2 - 2.5 分钟

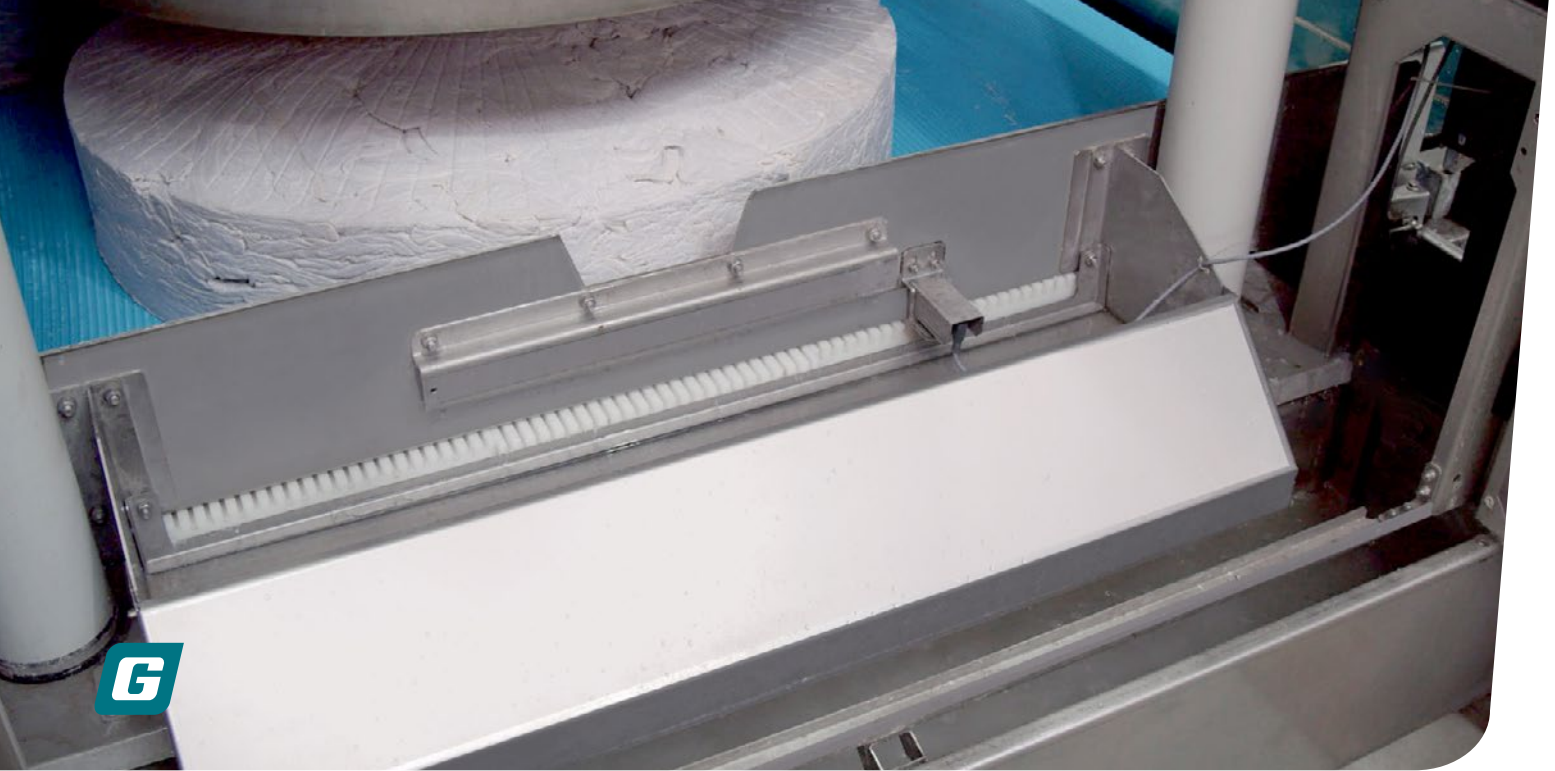
操作人员亦可选择不加快 30 秒，额外将布草保压 30 秒。由此进一步机械脱水，大幅缩短烘干时间。适配 2 至 2.5 分钟周期的隧道式批量洗衣机，每批次装载可省电超 2.5 千瓦时。

按年作业 3000 小时、烘干机平均耗气量为 1.1 千瓦时/升的洗衣房来说，每台搭配 PRT60 的隧道式洗衣机每年可节省成本高达 35000 欧元。



压榨时间更长 = 烘干时间更短





## 品类通用

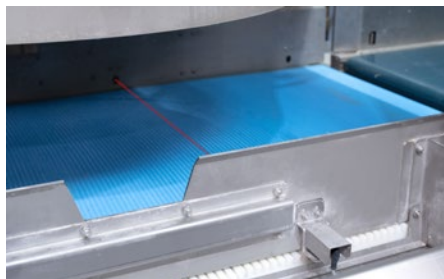
### PRT60 可确保温和处理各类布草

PRT60 具有灵活可调程序, 可连续轻柔处理平布织物和成衣, 避免面料损坏或开裂。

- 40 巴最大压力。
- 每道程序分 5 个不同阶段, 可根据不同布草调整压榨周期。
- 多个可编程松压动作, 释放衣物内的残留空气。
- 多达 3 次抖松出料, 确保设备持续运行。

Phase	Phase	Drive
Tamping (Pre-treatment Bedwork)	0 / 20 cycles	0 / 20 s
Phase 1	0.5 / 4.0 tons	20.0 / 40.0 bar
Phase 2	0.5 / 4.0 tons	25.0 / 40.0 bar
Phase 3	0.5 / 4.0 tons	30.0 / 40.0 bar
Phase 4	6.0 / 4.0 tons	40.0 / 40.0 bar
Optimization time	0 / 95 s	
TRT pump time	45 / 120 s	Rinse pump time 60 / 120 s

程序分阶调控



松压出料传感器



适配平幅布草的高压程序



适配成衣的灵活程序

## 为何设定为 40 巴压力?

40 巴为最优压力值, 既可确保最大化脱水, 又可温和呵护布草, 避免损坏。

对于常规布草, 压榨力低于 40 巴即可确保质量, 特殊类型布草(如毛毯)则启动 40 巴最大压力。对于大多数洗衣厂来说, 更高的压力挡位会导致不必要的额外成本。

# 运行稳定

PRT60 以其可靠性和坚固性著称。更重要的是，其设计经测试可使用 30 多年。

PRT60 配备布草垛输送带，以确保压制的布草垛坚实紧实，小件织物和聚酯布料也不例外。



## 14 吨

操作重量

## +30 年

使用寿命



## 操作安全性



PRT60 采用封闭式紧凑设计，多个防护盖板可保护所有操作点位，降低受伤风险。

此外，它还采用特定安全 PLC，达到行业最高安全标准。

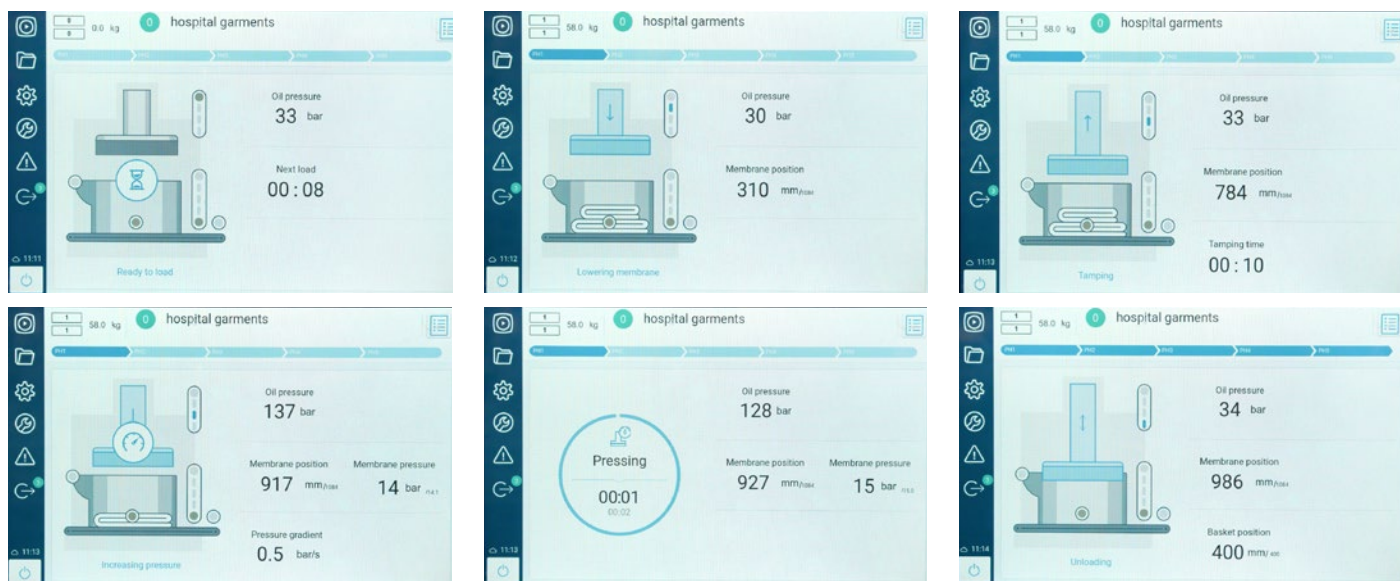




## 简易上手

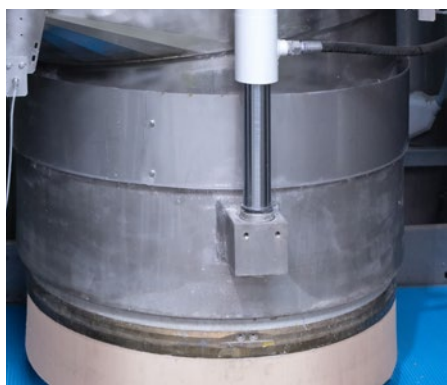
配备简易触摸屏，界面直观、图标交互易懂，操作人员可实时掌握每个压榨周期的状态。

此外，还可根据需要快速为新客户设置新程序。



实时显示各周期运行阶段

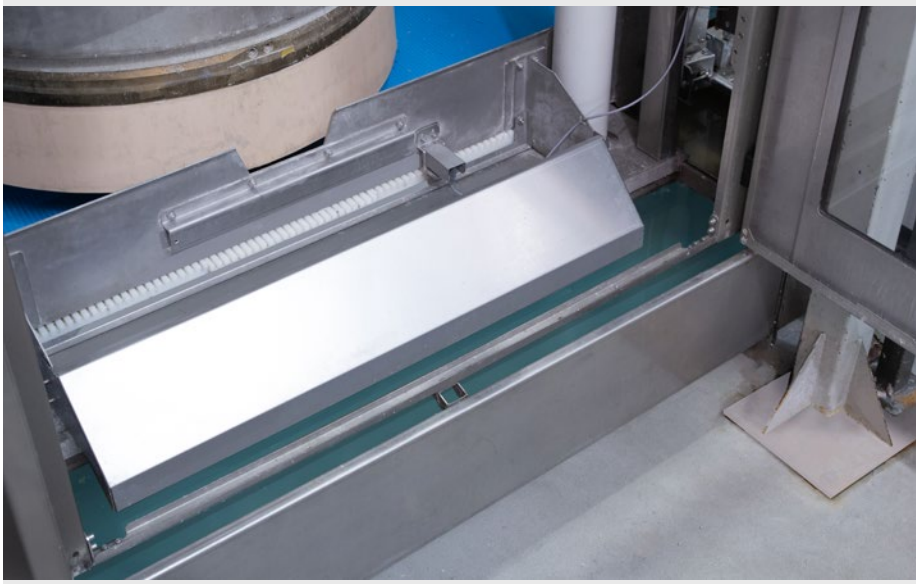
## 工况可视



PRT60 采用流线型美观设计，正面设有两个带玻璃视窗的舱门，可清晰查看整个作业流程和所有关键部件。

# 废水回收

PRT60 配有一个废水回收箱，收集每个压榨循环中从布草中提取的水分，回用于隧道洗衣机下一次漂洗中。



**400**  
升容量

# 适配性强

PRT60 可无缝适配 50 公斤、60 公斤规格全新和在用的隧道洗衣机。支持两种出料结构，适应各类场地和布局：

直排出料



角度出料





颐保是一家跨国公司，现已跻身全球最大的洗衣设备创新解决方案制造商行列。

颐保致力于客户创造最大价值，帮助客户在其工作领域获得快速的发展。颐保社群提供简单可靠的解决方案，为客户经营创收赋能，兼顾技术创新与绿色环保。

颐保拥有六十余年洗衣设备制造积淀，商用、工业及民用洗衣设备品类齐全，可按需匹配各类产能与效率需求。

我们竭诚提供贴心本地化服务，助力打造特色洗衣业务。服务不止于设备售卖，我们始终力求全方位深度赋能。同时助力客户践行环保理念，以创新技术赋能行业长远发展。

目标虽具挑战，携手同心便可实现。携手共进，让您的洗衣房突破常规价值。即刻联系我们！



# 未来 就是现在

GIRBAU.COM



## GIRBAU