



BW series  
Sanitary barrier washers  
Lavadoras barrera sanitaria  
卫生隔离式洗衣机

BW160  
BW260  
BW380  
BW500  
BW700  
BW900  
BW1200  
BW1400  
BW1700  
BW2000  
BW2300

**GIRBAU**



# BW Washers

Lavadoras  
洗衣机



BW260



BW380



BW2000

In any laundry, the wash process is essential to guarantee the linen is well disinfected.

Girbau's BW washers with sanitary barrier result in the cleanest linen combined with the maximum hygiene.

**The build characteristics and design of BW washers ensure:**

The complete separation of the dirty linen and the clean linen. The dirty linen is loaded through the front door and the clean linen is unloaded from the back.

The linen circulates flowing forward at all times, thus avoiding any risk of the clean linen being contaminated. They ensure an excellent hygienic washing process by executing the programmed parameters such as time, temperature and dosing of chemical products precisely. In addition to this precision, the thorough beating of the blades generates a mechanical action which ensures that the maximum amount of dirt is removed.

En cualquier lavandería, el proceso de lavado es vital para asegurar un buen nivel de desinfección de la ropa.

Las lavadoras de barrera sanitaria BW de Girbau consiguen la mejor limpieza de la ropa con la máxima higiene.

**Las características constructivas y el diseño de las lavadoras-centrifugadoras BW garantizan:**

La separación total de la ropa sucia y de la ropa limpia. La ropa sucia se carga por la puerta delantera y la ropa limpia se descarga por la parte posterior.

Respetar al máximo el flujo de circulación de la ropa siempre hacia delante, evitando riesgos de contaminación de la ropa limpia.

Garantizar un excelente proceso de lavado higiénico mediante la ejecución exacta de los parámetros programados como tiempo, temperatura, dosificación de productos químicos. Junto a esta precisión, un buen bateo de las palas genera una acción mecánica que asegura el máximo desprendimiento de la suciedad.

在任何洗衣房中，洗涤环节都是确保布草得到充分消毒的关键。

Girbau 的 BW 系列卫生隔离式洗衣机可在实现布草高清洁度的同时，提供最高水平的卫生保障。

**BW 系列洗衣机的结构特性与设计可确保：**

脏污布草与洁净布草完全隔离。脏污布草通过前门装载，洁净布草则从后门取出。

布草始终向前流转，从而杜绝洁净布草被污染的任何风险。通过精确执行时间、温度及化料添加量等预设参数，设备可确保实现出色的卫生洗涤效果。除精准控制外，滚筒叶片产生的充分机械作用还可确保尽可能多地去除污垢。



## ONE-WAY LINEN CIRCULATION FLOW

BW washing machines make it possible to ensure that the linen flows in a single direction, forward at all times, thus keeping the clean linen separate from the dirty linen.

The graph shows the correct praxis in a laundry for avoiding risks of contamination and ensuring maximum disinfection.

Handling of the linen is reduced to a minimum. The impossibility of opening both doors at the same time prevents any contact between dirty and clean linen, and therefore any possibility of contamination.

## FLUJO UNIDIRECCIONAL DE CIRCULACIÓN DE LA ROPA

Las lavadoras BW permiten asegurar un flujo de circulación de la ropa unidireccional, siempre en dirección hacia delante y manteniendo separada la ropa sucia de la limpia.

El gráfico muestra la praxis correcta en una lavandería para evitar riesgos de contaminación y garantizar la máxima desinfección.

Mínima manipulación de la ropa. La imposibilidad de abrir las dos puertas a la vez evita el contacto entre ropa sucia y limpia y por tanto, la posibilidad de contaminación.

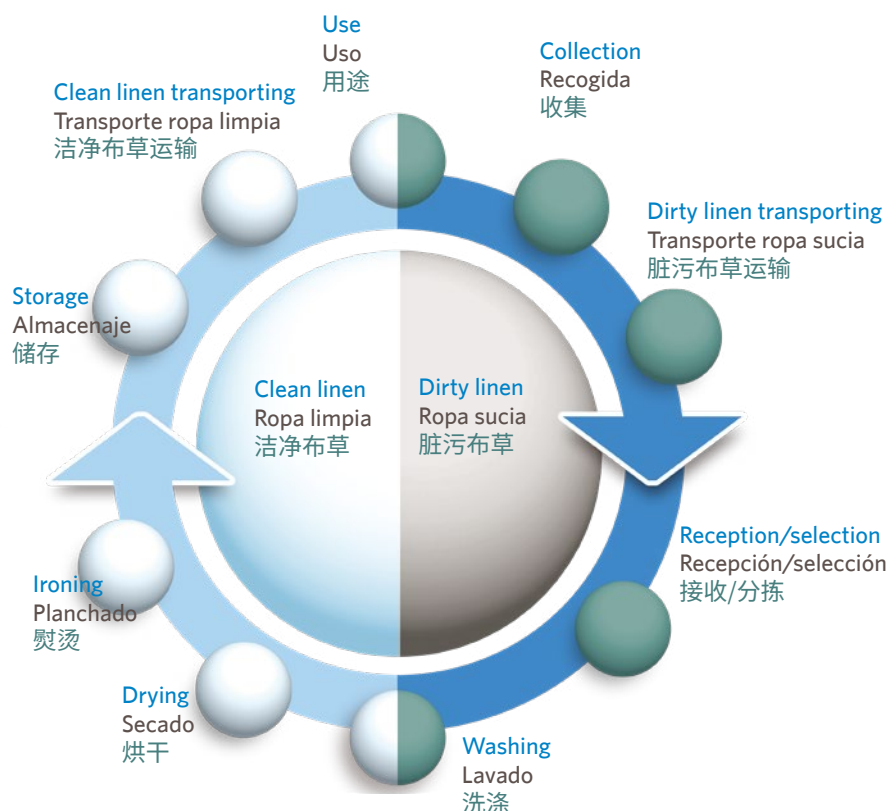
## 布草单向流转

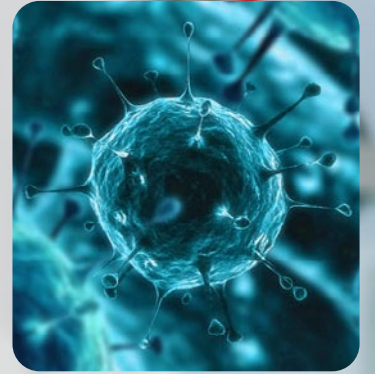
BW 洗衣机能够确保布草始终沿单一方向向前流转, 由此将洁净布草与脏污布草彻底隔离。

该示意图展示了洗衣房为避免交叉污染风险并确保最高消毒水平所应遵循的正确操作规范。

布草搬运量降至最低限度。前后门无法同时开启, 这从根本上杜绝了脏污布草与洁净布草发生任何接触的可能, 从而彻底消除了交叉污染风险。

BW	kg (lbs) R 1/10
Capacity	16 (35,3)
Capacidad	26 (57,3)
容量	38 (83,7)
	45 (99,2)
	70 (154)
	90 (198)
	120 (264,6)
	140 (308,6)
	170 (374,8)
	200 (440,9)
	230 (507)







## MAXIMUM ERGONOMICS AND EASE OF USE

BW washers are easy to use. The rotation of the drum and positioning of the door can be carried out automatically.

The automatic mode ensures perfect alignment of the internal and external doors.

An indicator light on the front tells the operator when the machine is ready to be reloaded.

A buzzer notifies the operator that the washing cycle has ended.

To aid in classifying the batches of clothes and expedite unloading, BW380, BW500 and BW700 washing machines have the option of one or two compartments, and BW900, BW1200 and BW1400 washing machines of 2 or 3 compartments. BW1700, BW2000 and BW2300 3 compartments. To ensure maximum operator safety, a safety system prevents the doors from being opened while the washing process is running.

All BW washers have 4 or 5 compartments for chemicals, and allow for automatic and manual dosing. In high capacity models from BW700 to BW2300, manual dosing will be optional.



## MÁXIMA ERGONOMÍA Y FACILIDAD DE USO

Las lavadoras BW son fáciles de usar. Las operaciones de rotación del tambor y posicionamiento de la puerta pueden realizarse de forma automática.

El modo automático asegura el perfecto alineamiento de las puertas interiores y exteriores.

Un piloto luminoso en la zona frontal indica al operario cuando está lista la máquina para ser cargada de nuevo.

Una señal acústica avisa al operario del final del ciclo de lavado.

Para facilitar la clasificación de lotes de ropa y agilizar las operaciones de descarga, las lavadoras BW380, BW500 y BW700, disponen de la opción de uno o dos compartimentos, la BW900, BW1200 y BW1400 de 2 o 3 compartimentos, BW1700, BW2000 y BW2300 3 compartimentos. Para garantizar al máximo la seguridad de los operarios, un sistema de seguridad impide la apertura de las puertas mientras se ejecuta el proceso de lavado.

Todas las lavadoras BW disponen de 4 ó 5 compartimentos para productos químicos y pueden recibir dosificación automática y manual. En el caso de los modelos de alta capacidad de BW700 hasta BW2300, la dosificación manual será opcional



## 出色的人体工学设计与便捷操作

BW 洗衣机操作极为简便。滚筒的旋转和门体的定位均可自动完成。

自动模式可确保内门外门完美对齐。

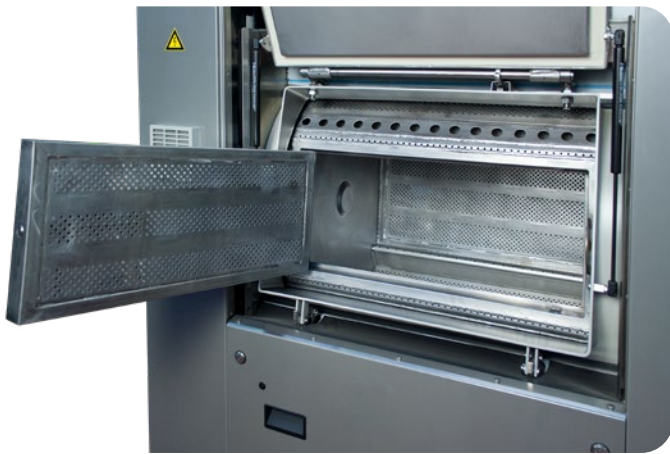
前侧的指示灯会提示操作员设备已准备好再次装载布草。

蜂鸣器则通知操作员洗涤周期已结束。

为便于对布草批次进行分类并加速卸载, BW380、BW500 及 BW700 洗衣机可选配 1 或 2 个隔舱, 而 BW900、BW1200 及 BW1400 洗衣机则可选配 2 或 3 个隔舱。BW1700、BW2000 及 BW2300 洗衣机可配备 3 个隔舱。为了最大限度地确保操作人员的安全, 安全系统在洗涤程序运行期间会阻止任何门体开启。

所有 BW 洗衣机均配备 4 或 5 个化料格, 并支持自动和手动加注。在 BW700 至 BW2300 等大容量机型上, 可选择手动加注。





**A**  
Automatic drum position  
Posición automática del bombo  
滚筒自动定位

The drum suspension system, with springs and shock absorbers for BW160/260 models and pneumatic suspension for the rest, absorbs the vibrations produced during the spinning process.

El sistema de suspensión del bombo mediante muelles y amortiguadores (BW160/260) y suspensión neumática para el resto, absorbe las vibraciones producidas durante el proceso de centrifugado.

滚筒悬挂系统可吸收脱水过程中产生的振动: BW160 及 BW260 机型采用弹簧和减震器, 其余机型则采用气动悬挂。



## HIGH SPIN CAPACITY WITHOUT VIBRATIONS

With a G factor of 350 and a maximum spin speed of up to 900 rpm, BW washers ensure that the linen has a very low level of residual moisture after the wash cycle, depending on the type of fabric, providing significant energy savings due to the reduction in the subsequent drying cycles.

## STURDY AND LONG-LASTING

Just looking at and opening the doors of a Girbau BW washer is enough to be able to appreciate its sturdiness. The materials with which they are constructed and their build design stand as symbols of their durability, and in consequence, of the return on your investment. The chassis is constructed of hot-stripped machine-welded steel profiles. All the parts in contact with the bath are manufactured in stainless steel.

From the BW700 model onwards the chassis is in stainless steel, and in the smaller models this can be requested as an option.

## ALTA CAPACIDAD DE CENTRIFUGADO SIN VIBRACIONES

Con un factor G de 350 y una velocidad máxima de centrifugado de hasta 900 rpm, las lavadoras BW consiguen que la ropa, después del ciclo de lavado, quede con una humedad residual muy baja en función del tipo de tejido, facilitando un importante ahorro energético con la reducción de los ciclos de secado posteriores.

## ROBUSTEZ Y DURABILIDAD

Basta con mirar y abrir las puertas de una lavadora BW de Girbau para darse cuenta de su robustez. Los materiales y su diseño constructivo es símbolo de durabilidad y, en consecuencia, de la amortización de su inversión. El chasis está construido con perfiles de acero mecanosoldados decapados en caliente. En acero inoxidable en todas las partes que están en contacto con el baño.

Carrocería en acero inoxidable a partir de BW700; en las más pequeñas se puede pedir como opción.

## 高效脱水, 运行平稳无振动

凭借 350 G 的离心力及最高 900 rpm 的转速, BW 洗衣机能确保布草在洗涤周期结束后的残余含水率极低 (具体取决于织物类型)。这大幅缩短了后续烘干周期, 从而带来可观的节能效益。

## 坚固且持久耐用

只需看看并亲手打开 Girbau BW 洗衣机的门体, 便能感受到其扎实坚固的品质。其选材与结构设计充分体现了设备的耐用性, 也为您的投资回报提供了保障。机架采用热轧钢型材, 经机械焊接制成。所有接触洗涤液体的部件均采用不锈钢制造。

从 BW700 机型起, 机架采用不锈钢材质; 较小机型则可选配不锈钢机架。



## MICROPROCESSOR CONTROL

BW washing machines have different types of control depending on the machine model and the user's washing requirements: ranging from closed controls to fully open controls that allow the addition of elements such as the option of weighing the load, installing a water recovery tank, having a third water input, incorporating a display in the clean area, ...

There is also the possibility of connecting to a PC for easy programming and data exporting. The parameters involved in the washing process (water levels, washing and spin speeds, spin time, dosing time, ...) can be altered to achieve the washing program that best meets your requirements.



## CONTROL MICROPROCESADOR

Las lavadoras BW disponen de distintos tipos de control en función del modelo de máquina y de las necesidades de lavado que requiera el usuario. Desde controles cerrados hasta controles completamente abiertos que permiten la incorporación de elementos como la opción de pesaje de la carga, la instalación de un depósito de recuperación de agua, la tercera entrada de agua, la incorporación de un display en la zona limpia, ...

Posibilidad de conexión a PC para facilitar la programación y exportación de datos. Los parámetros que intervienen en el proceso de lavado (niveles de agua, velocidades de lavado y centrifugado, tiempo de rotación, tiempo de dosificación, ...) pueden modificarse hasta conseguir el programa de lavado que más se ajuste a sus necesidades.

## 微处理器控制

BW 洗衣机提供不同类型的控制方式，具体取决于机型及用户的洗涤需求：从封闭式控制到高度开放的控制系统一应俱全，开放系统可加装多种组件，例如负载称重选件、水回收箱、第三路进水以及在洁净区增设显示屏等.....

此外，还可连接 PC 以轻松进行编程和数据导出。洗涤程序所涉及的各项参数（水位、洗涤与脱水转速、脱水时间、化料加注时间等）均可调整，以定制出最贴合您需求的洗涤方案。



# BW

## Washers · Lavadoras · 洗衣机

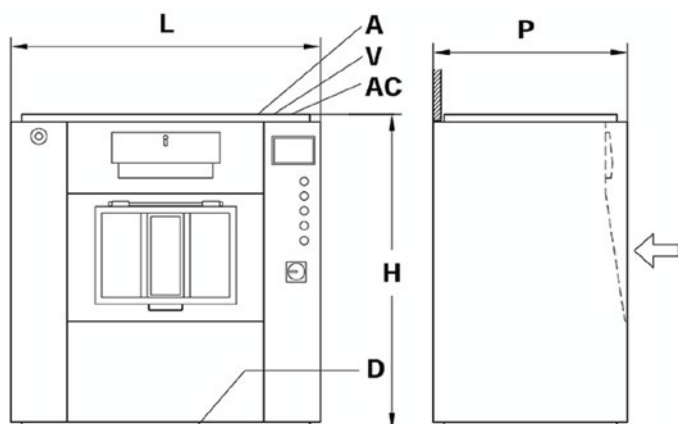


PP03140 2606

MODEL	MODELO	型号		BW160	BW260	BW380	BW500	BW700	BW900	BW1200	BW1400	BW1700	BW2000	BW2300
Capacity	Capacidad	容量	kg (lbs) 1/10	16 (35.3)	26 (57.3)	38 (83.7)	"50 (110.2)"	70 (154)	90 (198)	120 (264.6)	140 (308.6)	170 (374.8)	200 (440.9)	230 (507)
Drum Ø	Ø Bombo	滚筒直径	mm (in.)	680 (26.7)	800 (31.5)	800 (31.5)	"940 (37)"	1074 (42.3)		1200 (47.2)		1400 (55.1)		
Drum depth	Profundidad bombo	滚筒深度	mm (in.)	620 (24.4)	600 (23.6)	800 (31.5)	"800 (31.5)"	760 (29.9)	1020 (40.1)	1070 (42.1)	1250 (49.1)	1220 (48)	1440 (56.7)	1660 (65.3)
Drum volume	Volumen bombo	滚筒容积	dm <sup>3</sup> (cu. ft)	161 (5.7)	262 (9.2)	380 (13.4)	"501 (17.7)"	700 (24.7)	900 (31.8)	1200 (42.4)	1400 (49.4)	1700 (60)	2000 (70.6)	2300 (81)
Net weight	Peso Neto	净重	kg (lbs)	655 (1444)	900 (1984.1)	1166 (2570.6)	"1450 (3197)"	1790 (3946.3)	1940 (4277)	3350 (7385.5)	3900 (8598)	5000 (11023.1)	5300 (11684.5)	5700 (12566.3)
Height H	Altura H	高度 H	mm (in.)	1593 (62.7)	1668 (65.7)		"1768 (69.6)"	1950 (76.8)		1990 (78.3)		2250 (88.6)		
Width L	Anchura L	宽度 L	mm (in.)	1080 (42.5)	1250 (49.2)	1450 (57.1)	"1510 (59.4)"	1860 (79.2)	2100 (82.7)	2130 (83.9)	2310 (91)	2430 (95.7)	2650 (104.3)	3070 (120.9)
Depth P	Profundidad P	深度 P	mm (in.)	980 (38.6)	1100 (43.3)		"1240 (48.8)"	1420 (55.9)		1700 (66.9)		1850 (72.8)		
Compartments	Compartimentos	隔舱		1		1 - 2		2 - 3			3			
Washing speed	Velocidad de lavado	洗涤速度	r.p.m.	44	41		38	35		33		31		
Max. spin speed	Velocidad máx. centrifugado	最大旋转速度	r.p.m.	990	915		840	775		725		668		
G Force	Factor G	离心力		373	375		371	361		353	350			
Drain Ø D	Ø Desagüe D	排水口直径 D	in.	3			(2x) 3			8				
Water Ø A	Ø Agua A	进水口直径 A	in.	3/4			1	6/4		1 - 1/2				
Compressed air Ø AC	Ø Aire comprimido AC	压缩空气接口直径 AC	in.	-			3/8							
Max. motor power	Potencia máx. motor	最大电机功率	kW	2.2	4		7.5	8	11		18.5	22		
Electric heating	Calefacción eléctrica	电加热功率	kW	15	24		45	60	75	-				
Steam Ø V	Ø Vapor V	蒸汽接口直径 V	in.	1/2			3/4	6/4		1				
Steam heating	Calefacción a vapor	蒸汽加热功率	kW	30	50	90		200		240	280	340		
Voltage	Voltaje	电压		400 V 3-Ph 50 Hz (other available with cost / otros disponibles con coste / 其他规格可加价选配)										
Microprocessor	Microprocesador	微处理器		*KT6			XVG							

\* XVG optional / XVG opcional / \* XVG 可选

GIRBAU S.A. reserves the right to introduce modifications  
GIRBAU S.A. se reserva el derecho de introducir modificaciones  
GIRBAU S.A. 保留进行修改的权利



See corporate video  
Ver video corporativo  
观看企业视频



girbau.com

