

# ST 系列

烘干机



烘干新时代

**GIRBAU**

# ST 系列

## 效率领先

烘干机的设计旨在以最高能效进行烘干。

ST2700 和 ST1302 的烘干时间分别为不到 11 分钟和 13 分钟, 每升蒸发水\*的耗电量分别为 1.06 千瓦时和 1.14 千瓦时, 在效率和环保操作方面均处于领先地位。

ST2700



ST2700 OPL



ST1302 OPL



ST1302



- 产能
- 质量
- 运行稳定
- 品类通用
- 人体工学



# 最大限度 呵护布草

最高性能  
横向风流优势

Girbau 专属 **轴向气流**技术应用于 ST1302 机型, **对流气流**应用于 ST2700, 可确保热风完全穿透布草, 烘干效果出色。

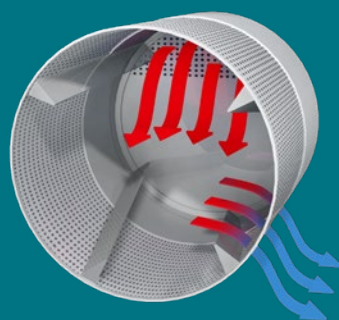
这些气流可确保萃取蒸汽在低温 (约 80 摄氏度) 下排放。其性能远高于内置复原器的传统烘干机。

**轴向气流**和**对流气流**系统相较传统系统具有更高的布草传热能力。此外, 运行周期时间缩短 50%。

相较传统烘干机, 上述因素可确保对布草进行更温和的处理, 从而延长其使用寿命。



**轴向气流**空气循环无需多孔滚筒, 这意味着烘干温度低于径向烘干机。



**对流气流**机型则采用多孔滚筒结构实现排风。

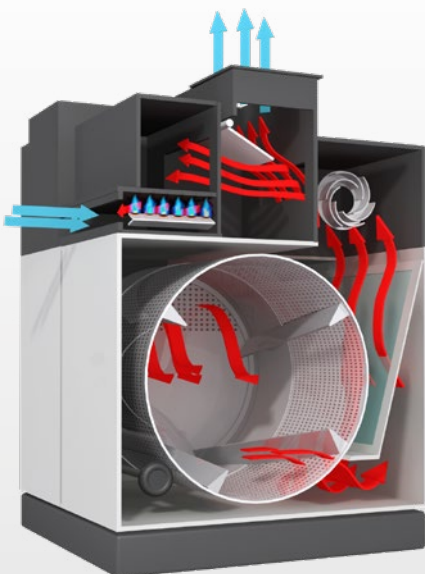


## 最低耗能

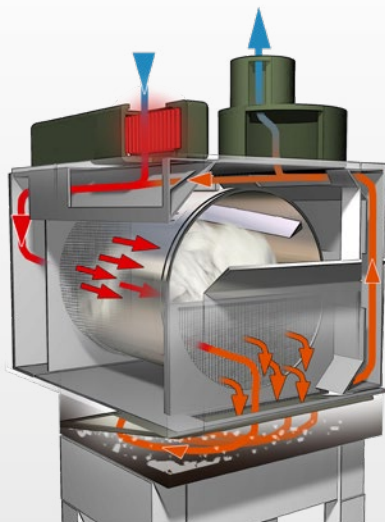
Girbau 的目标是制造烘干品质优异、能效出众且绿色环保的烘干机。

内置气流循环系统 **ECOFLOW** 是实现该目标的核心配置 (燃气机型搭载)。

常压燃烧器可实时匹配各烘干阶段需求, 智能调节供热功率。



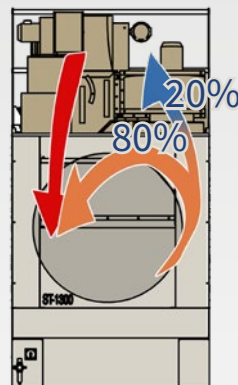
ST2700/G 气流循环模式



ST1302/G 气流循环模式



节能气流  
(ECOFLOW):  
循环配比



Girbau 设计的循环系统兼顾效率和低能耗运行。

烘干作业中, ECOFLOW 系统通过可调风口回流气流, 保障设备最佳工况。

额定风量约 80% 可循环回用, 由于回用气流本身温度较高, 因此能大幅节约能耗。



## 速度

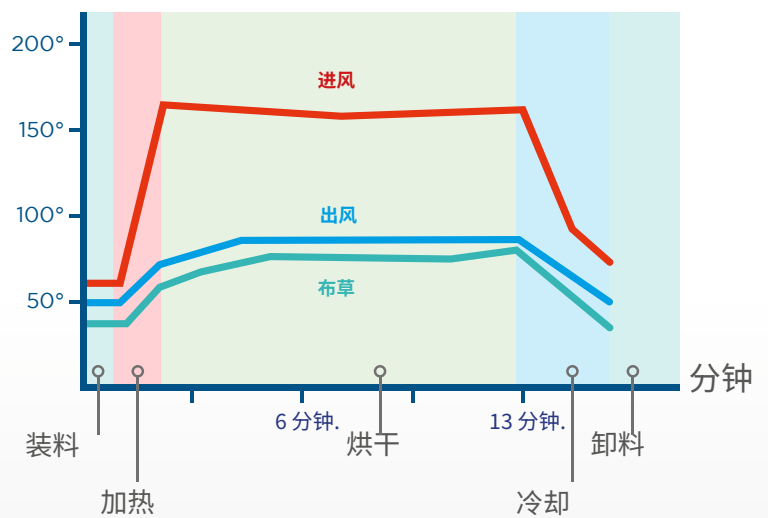
ST 系列烘干机提供高效低耗运行,可在最短时长内完成整套烘干流程。\*

(装料 + 烘干 + 冷却 + 卸料)。

该图显示了烘干过程的完整工序。

(\*) 测试依据 ISO 9398-2 标准

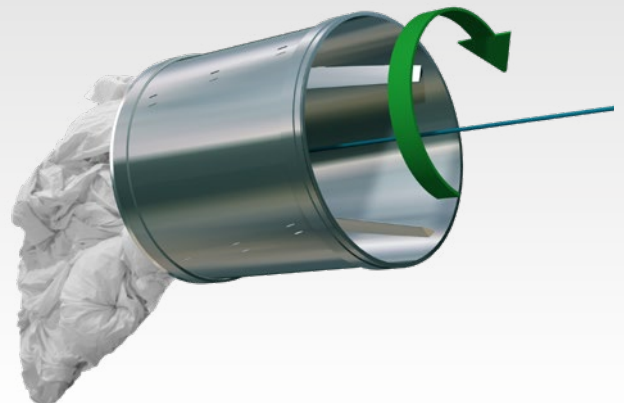
### 温度

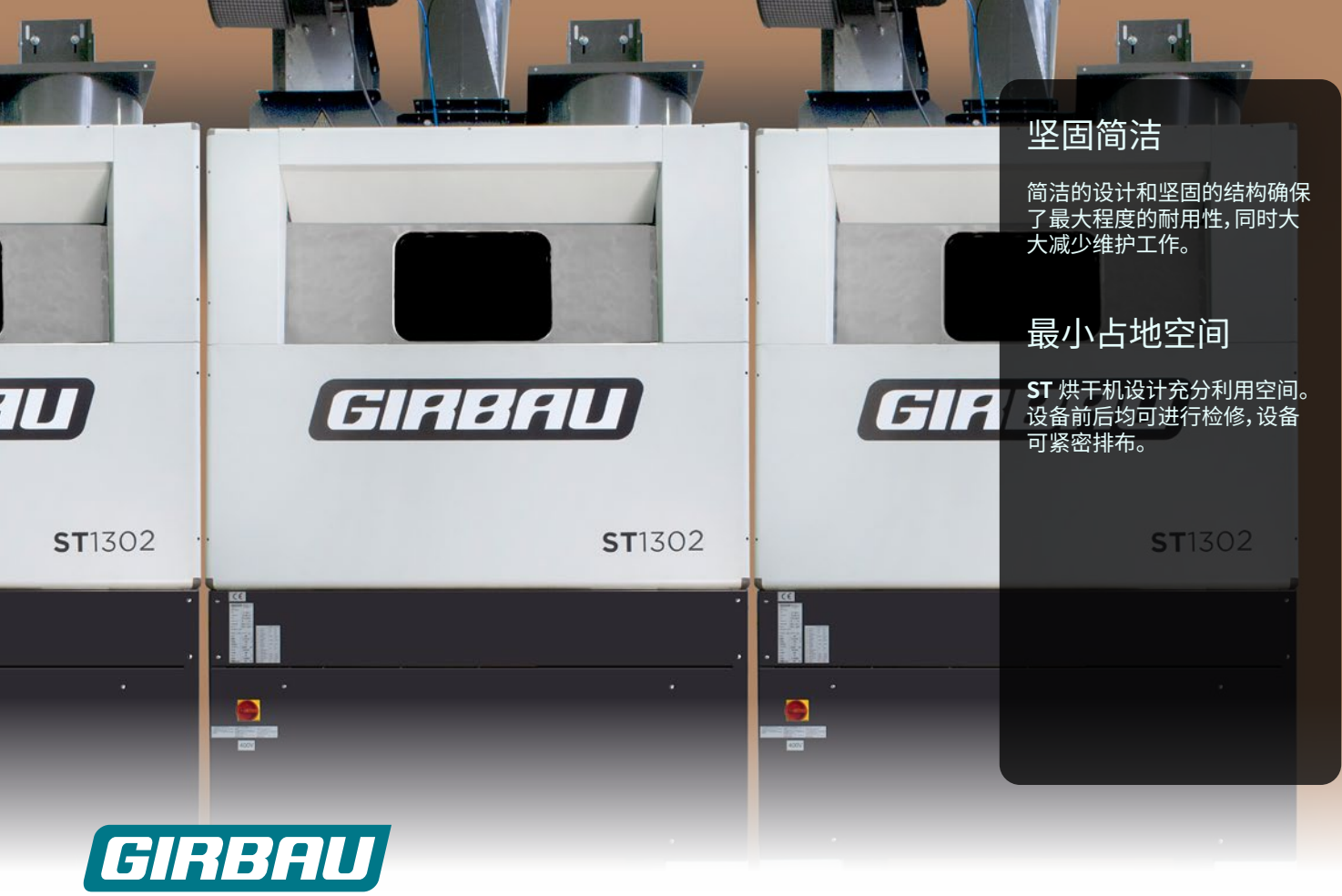


## 螺旋倾斜 (SPIROTILT) 卸料系统

专利螺旋倾斜 (SPIROTILT) 结构, 滚筒可倾斜翻转, 搭配高度可调螺旋叶片, 卸料操作便捷省力。

卸料和滤网清洗可同步完成。并最大限度减少洗衣厂内空气污染和卸料中的热量损失。





## 坚固简洁

简洁的设计和坚固的结构确保了最大程度的耐用性,同时大大减少维护工作。

## 最小占地空间

ST 烘干机设计充分利用空间。设备前后均可进行检修,设备可紧密排布。



## 加热系统

### • 蒸汽和导热油机型:

蒸汽或导热油盘管可确保高性能和高效率。

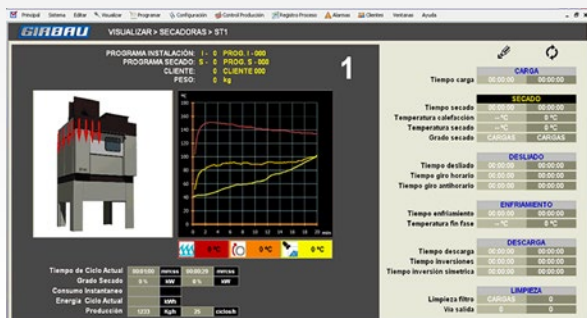
### • 燃气机型:

Girbau 依托成熟的燃气加热技术,通过调制燃烧器,优化烘干机耗能表现。

## BMT 控制系统 简单、可视、远程协助

先进的 BMT 控制软件可精确控制所有烘干循环设置。电脑可控制洗涤系统中所有 Girbau 烘干机的烘干设置。包含 36 套程序,其中 7 套为预设程序。

在批量清洗系统中, BMT 控制功能 Ghelp 可提供远程协助并加快技术支持。



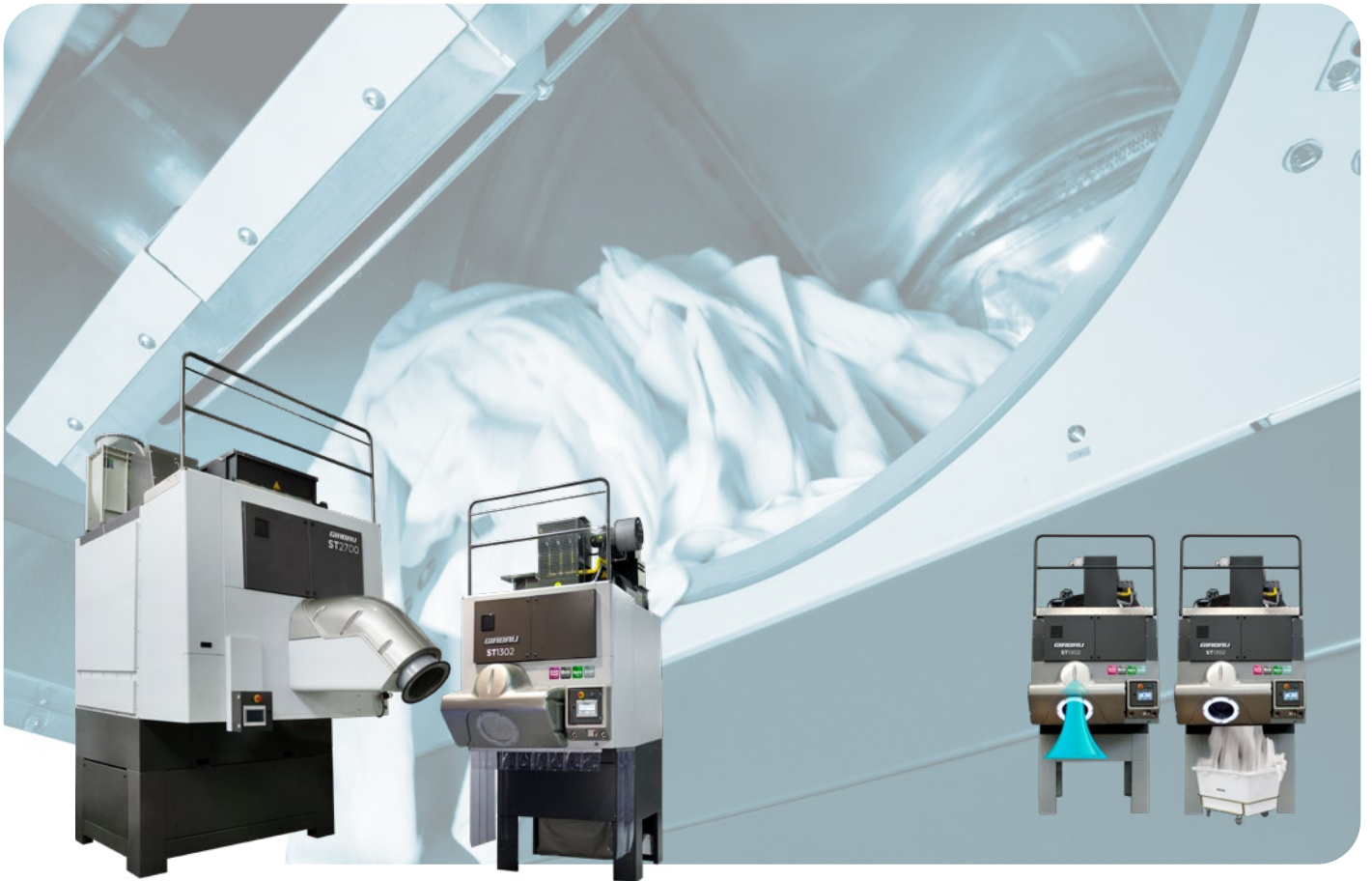
## 有效自清洁



滤网自清洁系统确保烘干机的出色性能。

这一全自动功能已嵌入烘干循环。与卸料程序同时进行,进一步优化循环时间。这样,在每个循环开始时,烘干机都处于最佳状态。





## 单机版(OPL)

选配负压上料装置, 机型紧凑贴合人体操作习惯, 烘干效率出众, 适配大中型洗衣厂房, 可配套流水线洗涤设备, 也可独立单机作业。

负压上料系统借助强力负压轻松安全进料, 搭配全自动卸料功能, 令 ST 系列达到有效节约能耗、工时与人力成本的目标。

## 触摸屏

烘干机通过彩色触摸屏进行编程。包含 36 套程序, 其中 7 套为预设程序。

所有 Girbau 产品都采用图形图标系统, 操作人员可以直接编程和运行干燥机。





颜保是一家跨国公司, 现已跻身全球最大的洗衣设备创新解决方案制造商行列。颜保致力于客户创造最大价值, 帮助客户在其工作领域获得快速的发展。颜保社群提供简单可靠的解决方案, 为客户经营创收赋能, 兼顾技术创新与绿色环保。

颜保拥有六十余年洗衣设备制造积淀, 商用、工业及民用洗衣设备品类齐全, 可按需匹配各类产能与效率需求。

我们竭诚提供贴心本地化服务, 助力打造特色洗衣业务。服务不止于设备售卖, 我们始终力求全方位深度赋能。同时助力客户践行环保理念, 以创新技术赋能行业长远发展。

目标虽具挑战, 携手同心便可实现。携手共进, 让您的洗衣房突破常规价值。即刻联系我们!



# 超越自我

GIRBAU.COM



GIRBAU.COM

# GIRBAU