

# EVW 系列

洗脱机



绿色洗涤, 净护世界

**GIRBAU**

# EVW 系列洗脱机

## 绿色洗涤, 净护世界



## 节能净洗

### + 经久耐用

坚固结构:

- 使用寿命长久, 几乎无需维护。
- 更好地呵护布草, 得益于洗涤过程中的细心呵护及胆桶 Care Touch接触呵护系统。

### + 高效产能

精准调节每项洗涤参数, 适配不同批次布草的专属需求(从而节省时间)。性能稳定, 有效防止意外停机故障, 显著提升洗涤效率。

### - 水能双效

搭载Aquamixer冷热水混合器和Aquafall瀑布式水流系统, 低水位洗涤仍能实现卓越效能, 同步降低水电消耗。

### + 安全防护

配备双重安全机制: 设备只有在关门和锁门信号生效的状态下运作, 在每轮洗涤实时监测安全操控的情况(开启/关闭), 构建防护体系。

### + 便捷操作

采用简洁直观的人体工学设计, 操作维护轻松便捷。

### + 灵活应变

EVW系列洗脱机及其控制系统可全面适配各类商业场景与专业洗涤需求。

## 关系织物, 呵护织物



世代祖辈在河畔浣洗的古老智慧。

颜保传承这份洗涤哲学: 洁净深彻, 珍若己衣 — 以珍视每件织物的态度雕琢洗涤艺术。





SIRRI

## 绿色洗涤·绿动未来

构建更美好的世界,始于对地球的敬畏之心。这正是颜保始终秉持的核心驱动力:打造低耗能、低污染、低碳排放的工业洗脱机。

6系列洗脱机通过可持续设计,助力企业转型环保事业。

以绿色洗衣生态,  
创享永续星球。



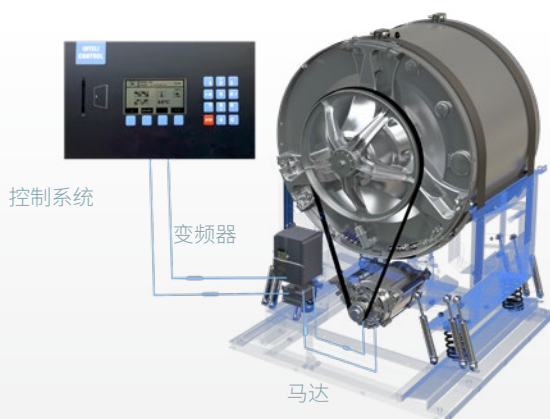
# GIRBAU

## G Drive

- + 耐用品质
- + 静效运行
- 能效革新

颜保独有的控制与通信系统将变频器、马达和微处理器连接起来,确保整体装置保持良好平衡并延长使用寿命。

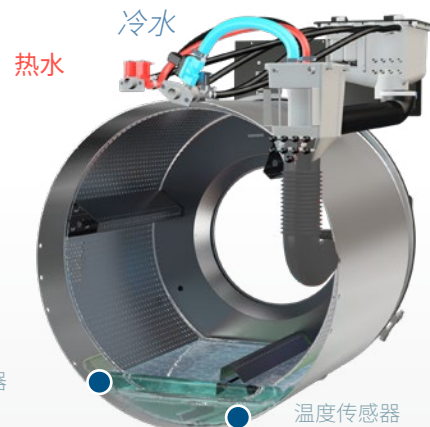
G驱动可以控制速度、校正失衡,降低噪音(噪音水平低于70dB)、减少振动和机件磨损。



## Aqua MIXER

- + 温度控制
- + 快速循环
- 水能联控

在设定的水位下混合热水和冷水,以实现高度精准的温度控制,从而节省能源并缩短洗涤周期时间。



### 加热选项

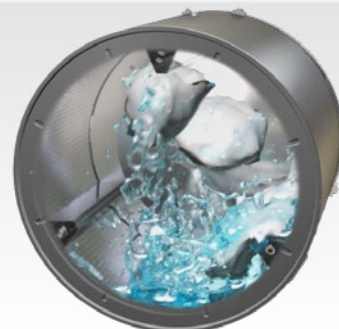
- 电热式
- 蒸汽式
- 无加热 (外部供给热水)

## Aqua FALL

- + 机械动力
- + 快速循环
- 节水技术

瀑布式水流系统是对胆桶内水流运动研究的成果。

在最低水位条件下,通过穿孔叶片进行水流再循环,形成瀑布式水流,增强洗涤作用,缩短周期时间并节约用水。





## 软安装技术

Free Standing  
**SM**  
Technology

- + 快速灵活安装
- 含水量控制

### 高效脱水

颐保EVW系列洗衣机以高达400G的脱水转速运行(视型号而定), 高效脱水(布料残留水分低于50%, 因面料而异), 并为后续干燥工序实现节能。

### 脱水管理

在低于常规负载量时, 失衡检测与处理系统仍能确保高脱水成功率, 且不损伤机械装置。

### 简易安装

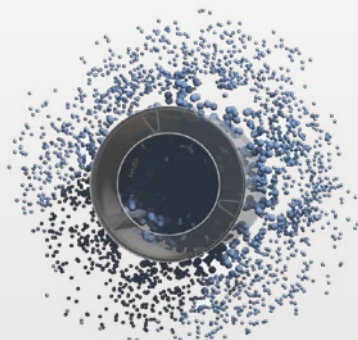
多向弹簧系统吸收振动与噪音, 因此无需地面锚固, 实现快速便捷安装。

### 坚固设计

本设计基于结构张力计算, 避免应力集中点, 打造高坚固性机器, 即使是最严苛工况下运行仍保持超长使用寿命。



多向弹簧



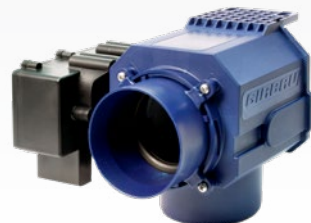
脱水离心力 400G

## 防水性

- **机械结构:** 通过双重径向与轴向密封及大容量排水腔设计, 确保防水性能, 彻底防止水分渗入齿轮箱。
- **机门:** 采用可调式EPDM (三元乙丙橡胶) 密封圈系统。
- **排水系统:** 确保洗涤槽快速排水, 防止固体颗粒堵塞, 耐受现代洗涤剂, 是最可靠的排水方案。

可选配独立双排水口。  
(仅适用于 Inteli Control 机型。)

**GIRBAU**  
Genuine Spare Parts



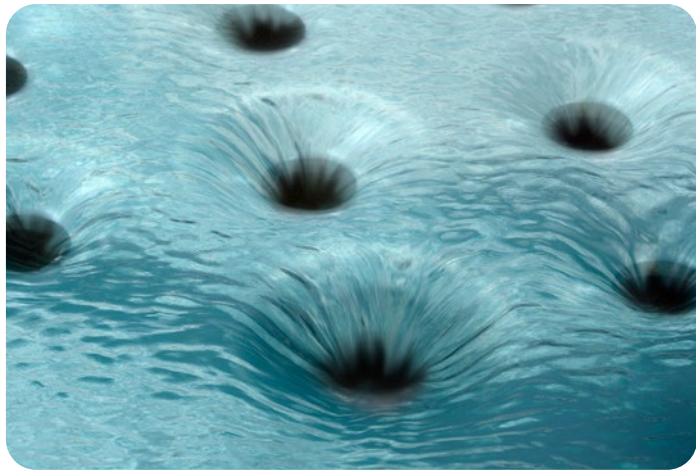
# GIRBAU

**Care  
Touch**  
Drum

- + 亚麻布料
- + 优质洗涤
- 含水量控制

无锐边的冲压孔系统确保对布料的温和处理, 并有助于在最终脱水过程中排出水分, 同时确保布料得到细致呵护。

实现较低的含水量, 并延长布料的使用寿命。



**Ozone**  
Ready

胆桶由 **AISI-304L** 不锈钢制成, 配有 **Viton** 密封圈, 可耐受使用臭氧的洗涤过程。

## 多功能投料

所有型号均配备**内置与外置投料系统**。洗涤剂始终预先在集液器中稀释, 以避免因直接接触而损坏布料。

智能控制系统可处理**多达 12 个外部设备的独立投料信号**, 信号长度可调, 并可与智能外部投料设备进行通信。



内置投料系  
HS6008 / 6032



内置投料系统  
HS6040 / 6110



外置投料系统与集液  
EWW / 6110



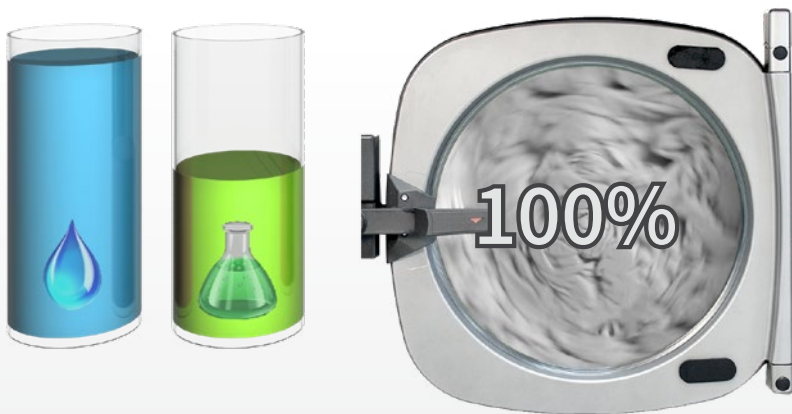




**Smart**  
Load

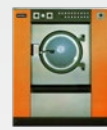
- 水耗量
- 能源耗量
- 洗涤剂耗量

此功能可根据负载重量、布料类型和所选程序，**自动按比例调整**用水量 and 投料时间。在每个流程中节省水、能源和洗涤剂，无需进行任何操作。



### 节能

投入于洗涤流程的能源和时间管理将直接影响您的业务盈利。颖保的专业技术赋能新型设备**开发**，实现能效跃升，节水59%，耗时降低23%。



2系列



3系列



4系列



EVW系列

**ECO60ew** 程序实现了超低耗水率(根据型号**每公斤约7升**)，同时保持较高的洗涤质量。**w** 系列机型根据 **WTL** 标准被评为最具能效指数的产品。



# GIRBAU

## 人体工学与操作辅助



整机人体工学设计, 显著简化操作流程。

- 胆桶直径与深度比例完美配合, 令上载与下载更加轻松。
- 大直径开口便于装载。
- 边角钝角防撞设计。
- 设备各部件触手可及, 维护效率倍增。
- 机门关闭操作简便, 省力操作一触即达。



上载时通过水力压紧技术自动压实布草, 大幅降低操作人员工作强度, 该用水将直接进入洗涤流程。

下载时可开启双向胆桶交替旋转功能(开门状态下), 有效解除高速脱水后布草的缠绕问题。

(适用于 EVW045, EVW60, EVW120)



后仰上载方式更省力, 前倾下载方式更便捷。具备易上载EASY LOAD 功能, 并可选配远程控制。

(适用于 EVW045, EVW60, EVW120)



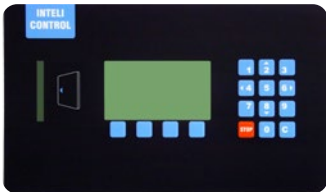


加配GWET洗脱机和烘干机, 专攻湿洗与洗衣领域, 同步实现高效运营与环保升级, 引领清洁系统迈入绿色新纪元。

将GWET系统融入您的干洗业务。我们将为您提供在线培训, 以安全开展洗涤流程, 并持续提供支持。



## 智能控制



- 可配置程序 99 个, 20 个标准程序 + 79 个自定义程序。
- 阶段数量无限制。
- 可选择6种水位
- 可连接外部投料器。
- 投料信号时长可调。
- 可同时投放四种洗涤剂。
- 故障监测、警报提示及自检程序。
- 可在洗涤过程中手动修正程序参数。
- 自动感知装载量, 并动态调节水、清洁剂用量至最佳比例。
- 可编程渐进升降温。
- 漂洗保持防皱停止模式。
- 定时启动功能。
- 独立总循环与程序计数器。
- 洗涤速度。
- 脱水速度。
- 脱水时间分秒双模式。
- 五档可调机械作用力。
- 存储卡。
- IMTX智能管理专家系统。

## IMTX智能管理专家系统

IMTX智能管理专家软硬件系统, 可通过计算机精准控制各类洗衣程序, 满足客户个性化需求。

程序数据可存储于计算机及/或INTELI存储卡, 实现洗护信息快速简便传输至洗脱机。



**INTELI  
CONTROL**

PROG 21 18:57

1	✓
2	✓
21	VALIDACIÓ LIMITS DESP.
24	LITRES
25	CENTR

← → ▲ ▼ START

□ □ □ □

1 2 3  
4 5 6  
7 8 9  
STOP 0





颉保作为跨国行业巨头,已奠定其全球领先地位,专为洗衣制造领域研发创新解决方案。我们始终以创造最大客户价值为目标,助力客户实现职业发展。颉保社区致力于提供简单可靠的解决方案,为客户创造盈利空间、创新体验与可持续价值。

凭借60余年专业洗涤与烘干设备制造经验,颉保提供全球最全面的商用、工业及自助洗衣解决方案,精准满足您的个性化生产效率和运营需求。

我们不仅销售设备,更提供全方位社区服务支持,愿多走一里路,助您打造独特商业模式。更重要的是,我们与您共同践行环保责任,为下一代创新绿色科技。

这些承诺虽任重道远,但在您的携手同行下,颉保必将使命必达。让我们共同重新定义洗衣未来!立即联系我们!



# 未来已来

GIRBAU.COM



扫码关注微信公众号

## GIRBAU